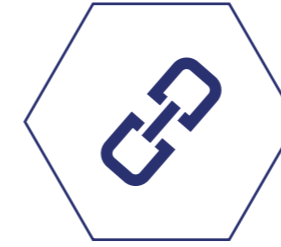




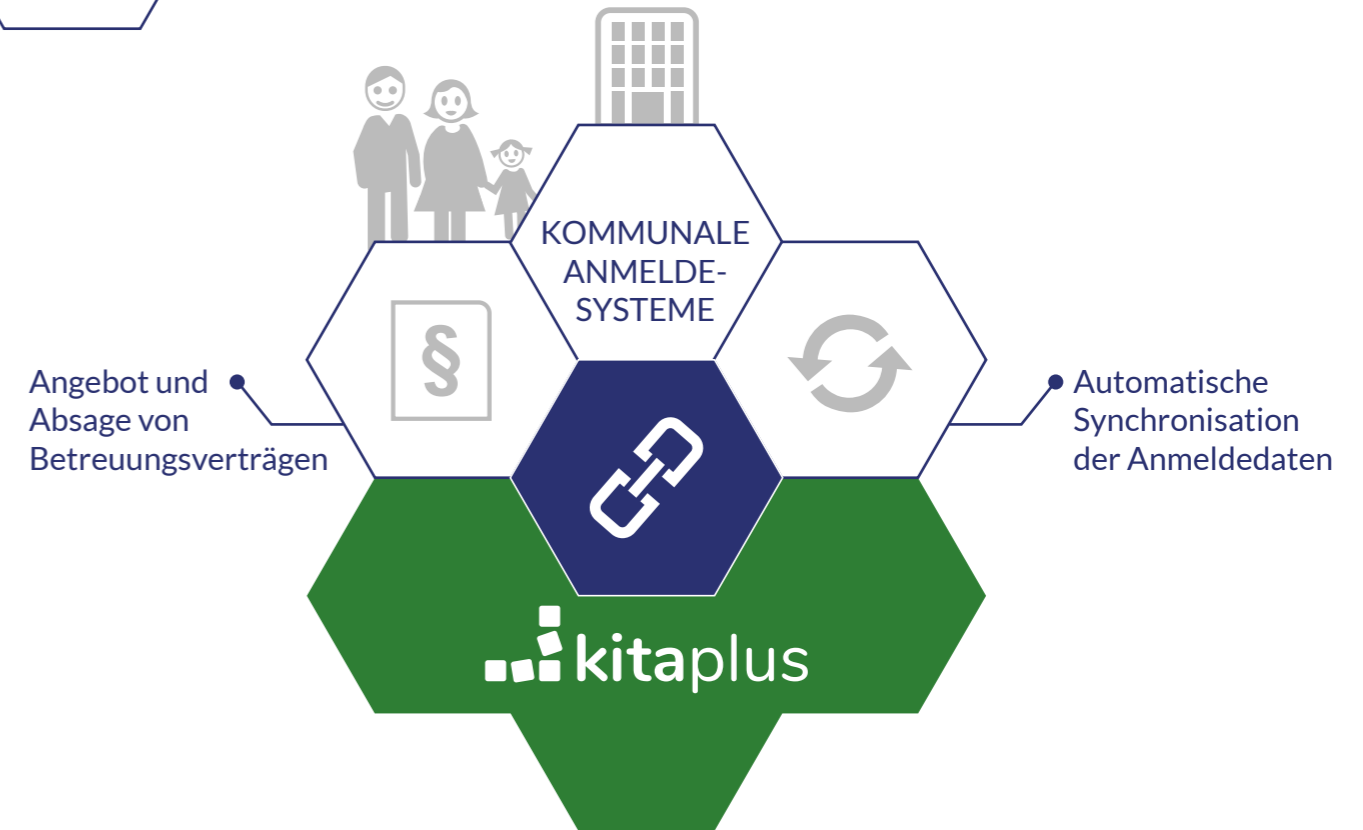
# kitaplus zusatzmodule

Immer die passende Lösung





## Automatisierte Schnittstellen zu kommunalen Anmeldesystemen



Mit den automatisierten Schnittstellen zu kommunalen Anmeldesystemen binden Sie KiTaPLUS einfach an den Anmeldeprozess Ihres Jugendamtes an. Die Anmeldungen werden automatisch aus dem Portal zu KiTaPLUS überführt und der Status der Anmeldung immer synchron gehalten. So behalten Sie ohne Mehraufwand die Kontrolle über die Anmeldung. Die Schnittstelle ist dabei perfekt auf die von Ihrer Stadt oder Kommune verwendeten Portalsoftware, wie beispielsweise KiTa-Navigator, LittleBird, Kitaplaner, Kivan oder KitaPlace, zugeschnitten.

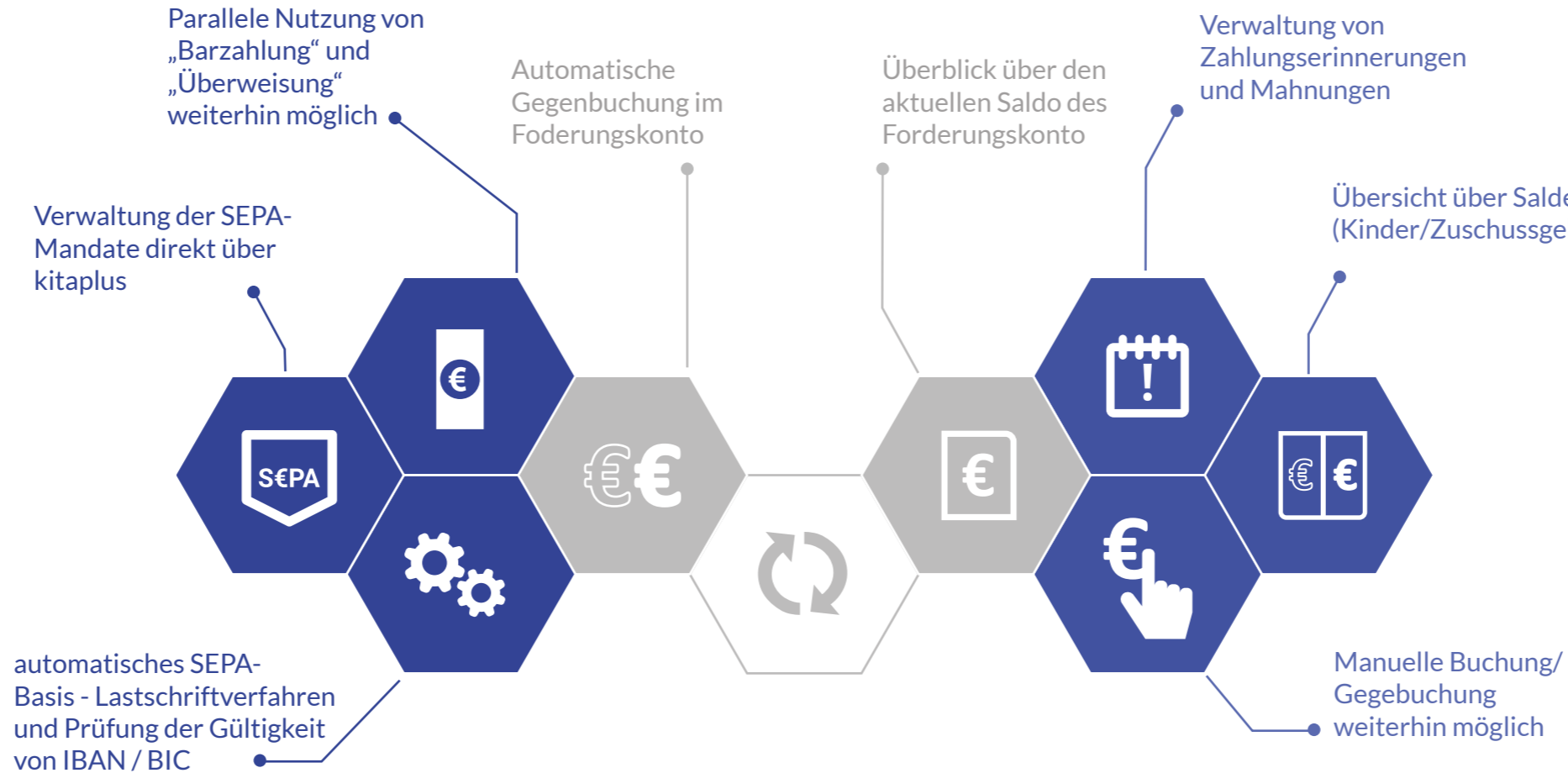


## Das SEPA-Lastschriften-Modul

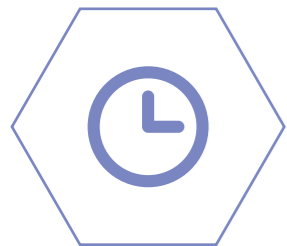


## Das Modul Forderungskonten

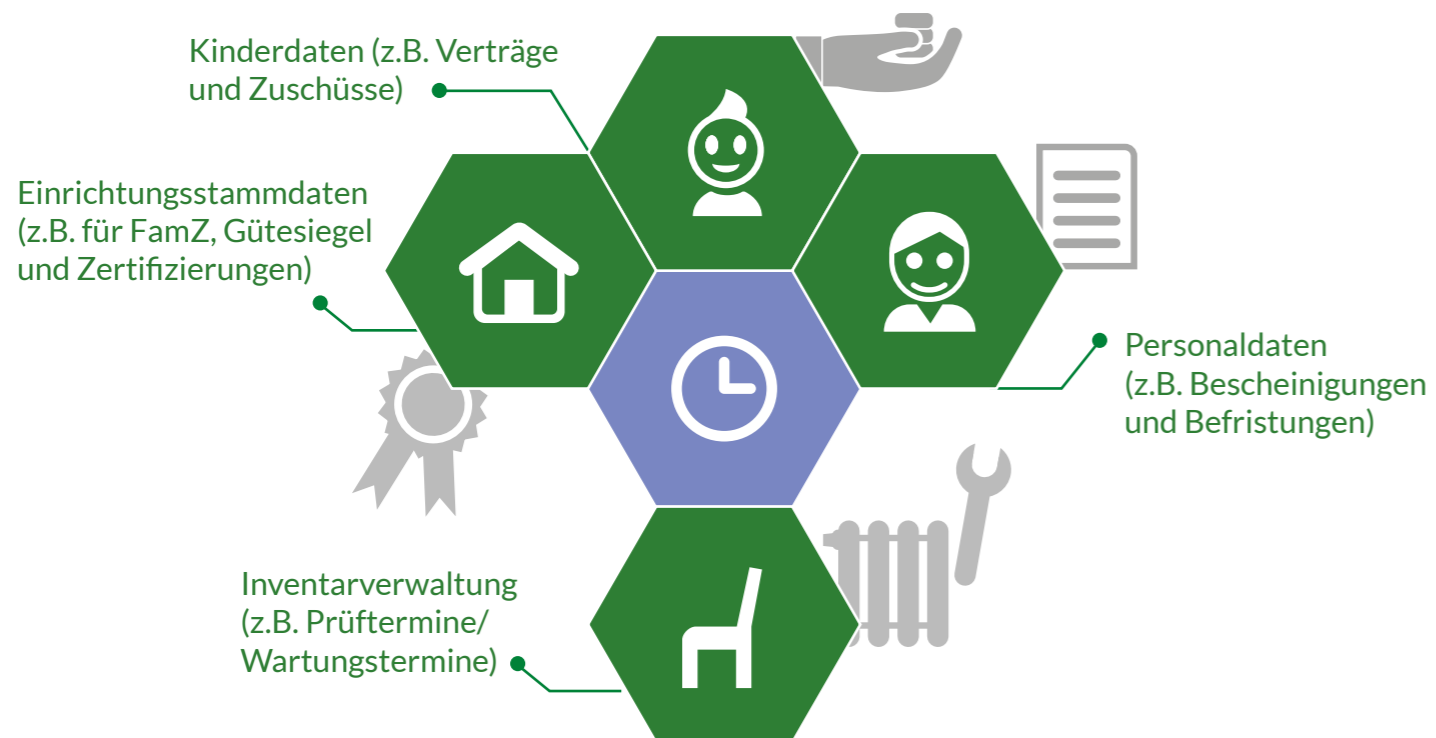
Das SEPA-Modul ermöglicht sowohl die Erfassung und Verwaltung der SEPA-Mandate als auch die Erstellung der erforderlichen Pre-Notification. Nach Durchführung der monatlichen Beitragsabrechnung wird die zugehörige SEPA-Lastschriftdatei direkt aus KiTaPLUS erstellt und kann im Bankverfahren zur Durchführung der Einzüge zur Verfügung gestellt werden.



Die Forderungskonten der Kinder verwalten und nicht bezahlte Beiträge direkt erkennen? Eltern erhalten bei Bedarf einen Kontoauszug Ihres Beitragskontos. Zudem werden unterschiedliche Mahnschreiben und auch die Erfassung von erfolgten Mahnungen unterstützt.



## Das Wiedervorlagen-Modul



Über das Wiedervorlagenmodul können automatische Terminerinnerungen direkt in KiTaPLUS eingestellt werden – beispielsweise zu Führungszeugnissen der Mitarbeiter oder beim Auslaufen von Zuschüssen für Kinder. Die Wiedervorlagen können Sie direkt aus den Funktionsbereichen und Erfassungsmasken in denen Sie gerade arbeiten, für den jeweiligen Anwendungsfall erstellen.



## Das Stellenplan-Modul



Mit dem Stellenplanmodul haben Sie den Einsatz Ihres Personals noch besser im Griff. Die Stellenbesetzungsübersicht ermöglicht Ihnen einen schnellen und umfassenden Überblick über die Personalsituation in Ihren Einrichtungen zu erhalten inkl. eines SOLL-IST-Abgleichs (beinhaltet auch Mindestbesetzung nach KiBiZ), der Arbeitsvertragsdaten sowie Detailinformationen zur aktuellen Funktion des Mitarbeiters. Des Weiteren bietet das Modul noch viele weitere Funktionen u.a. eine Springerverwaltung und die Historisierung des Personal-SOLL.



Wir sind für sie da!

Wünschen Sie ein Angebot oder weitere Informationen?  
Bitte nehmen Sie dazu direkt Kontakt mit Ihrem Ansprechpartner auf:

Thorsten Pieper



0211/302127-00  
[kitaplus@bms-consulting.de](mailto:kitaplus@bms-consulting.de)

[www.kitaplus.de](http://www.kitaplus.de)

